

LED Beleuchtung für die Stereomikroskopie

MICRO KERN

SYSTEME FÜR DIE MIKROTECHNIK

Dipl.-Wirtsch.-Geologe

Drusenheimer Weg 96

12349 Berlin

Tel.: 030-74106855

Fax: 030-74106866

E-Mail: info@micro-kern.de

www.micro-kern.de

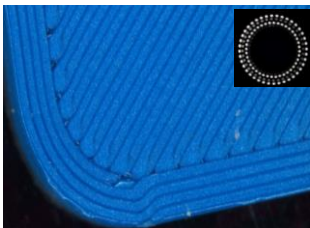
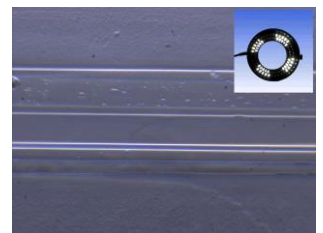
LED Beleuchtungen werden in immer mehr Anwendungsbereichen eingesetzt. Für die Mikroskopie können wir Ihnen ein breites Programm für fast alle Applikationen aus dem Hause Schott anbieten – wie gewohnt mit hoher Qualität und Zuverlässigkeit.

SCHOTT
glass made of ideas



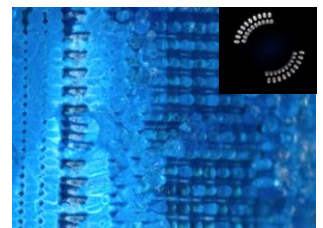
Vorteile LED Beleuchtung

- Lange LED Lebensdauer (bis zu 50.000Std.)
- Kostenersparnis (Halogen Lampen)
- Geringe Wärmeentwicklung
- Rippel- und flickerfreie Beleuchtung
- Ansteuerungsmöglichkeiten einzelner LED´s (Segmente)
- Keine Einstellung der Probe mehr
- Geringe aktive Kühlung (Lüfter) daher geräusch- und vibrationsarm

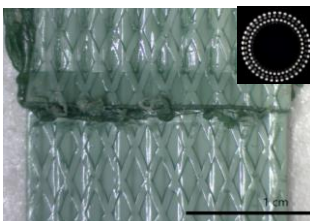


Anwendungsbeispiele

3D Druck Oberfläche. Normale Ringbeleuchtung (links) und Reliefbeleuchtung für Bruchstrukturen im Schräglicht



Ammonit, vorbereitet für Artbestimmung. Links in der Vollkreisbeleuchtung. Rechts für eine genaue Identifizierung der feinen Linien (Lobenlinie) im Viertelkreis.



Klebestelle im Aufsicht Vollkreis (links) und Halbkreis (rechts), für die Untersuchung auf Klebe Artefakte.



Für alle Stereomikroskope. Wir bieten die Adaption für ALLE Objektivdurchmesser an – Dank 3D Druck!

Direkte LED Beleuchtung EasyLED und VisiLED

MICRO KERN
SYSTEME FÜR DIE MIKROTECHNIK

LED Beleuchtung SCHOTT EasyLED, die Kostensparende

- Spotbeleuchtung, mit Adaptionen für Mikroskopstative
- Ringlicht mit 45 LED's für alle Objektivdurchmesser, neu mit segmentierbaren LED's
- Durchlichtaufsatz
- Für alle Systeme auch Polarisationsfilter verfügbar



LED Beleuchtung SCHOTT VisiLED, das universelle System

- **Controller MC 1500**, für die Steuerung von zwei LED Einheiten. Das schnelle Wechseln der Anwendungen oder der simultane Einsatz ist damit möglich. Programmspeicher, Netzteil, Beleuchtungsdimmung, Segmentsteuerung,
- **Controller MC1100**, für Steuerung von einer LED Einheit.
- **Hellfeld Ringlicht (Auflicht) mit 80 LED's** für alle Objektivdurchmesser und -arbeitsabstände 5 bis 155mm
- **Dunkelfeld Ringlicht (Auflicht) mit 40 LED's**, kombinierbar mit Hellfeldringlicht (Kombi Kit)
- **Hellfeld Ringlicht (SLIM) mit 40 LED's** (82mm Außendurchmesser) für Objektivrevolver oder Präparieraufgaben
- **Hellfeld Durchlichtaufsatz** mit 80 segmentierbaren LED's
- **Diffusor Adapter**, für die Vermeidung von Spiegelungen und Streulicht

