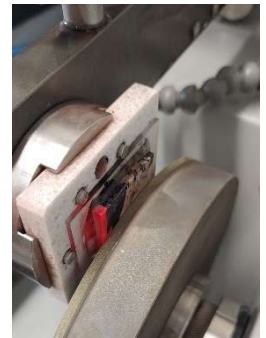
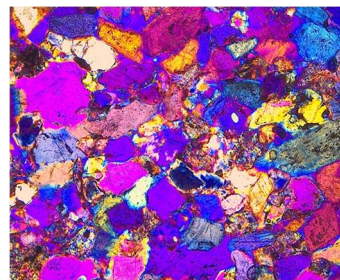


Dünnschliff Probenbearbeitung – unser Labor

Gern stehen wir Ihnen bei der Probenbearbeitung mit unserem Labor zur Verfügung. Stoßen Sie an Ihre Kapazitätsgrenzen, benötigen Sie eine zweite Meinung, um Ihre Ergebnisse zu bestätigen oder möchten Sie alternative „Rezepte“ einführen? - Wir stehen Ihnen zur Verfügung.

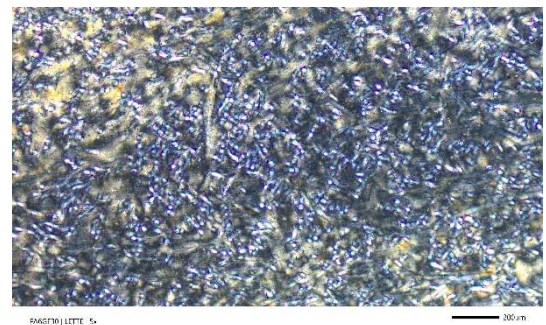
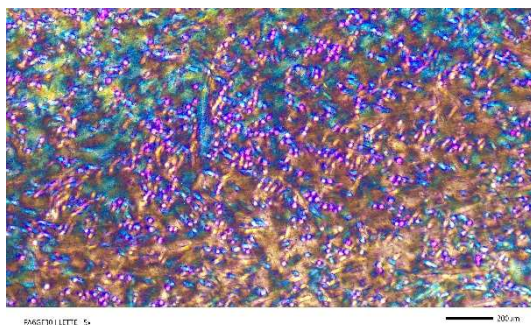
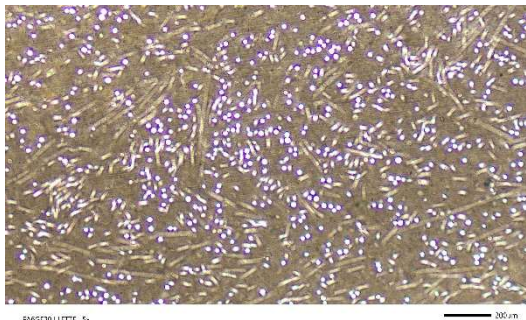
Gern unterbreiten wir Ihnen ein detailliertes Angebot

Präparation Schliff		
Bestellnummer	Artikelbezeichnung	Beschreibung
PBV	Proben Bearbeitung Vorbereitung	Werkstück ggf. sägen oder zurechtschneiden bzw. Form anpassen, orientieren, stabilisieren
PBVE	Proben Bearbeitung Voll Einbettung	Volleinbettung (Infiltration) mit Kunstharz, ggf. mit Vakuumentstützung
PTK	Proben Trennen Keramik	Probentrennung mit keramischer Trennscheibe
PTD	Proben Trennen Diamant	Probentrennung mit Diamant Trennscheibe



Präparation Schliff		
Bestellnummer	Artikelbezeichnung	Beschreibung
PBSPD	Proben Bearbeitung Schleifen / Polieren	Schleifen/Polieren (Dünnschliff)
PBSPA	Proben Bearbeitung Schleifen / Polieren	Schleifen/Polieren (Anschliff)

PA6GF30



Probenbearbeitung Probennachbearbeitung Schliff		
Bestellnummer	Artikelbezeichnung	Beschreibung
PBE	Proben <i>Bearbeitung Eindeckung</i>	Schnitt/Schliff auf Objektträger in Eindeckmedium als Dauerpräparat konservieren, beschriften
PBAE	Proben <i>Bearbeitung Ätzen oder Färben</i>	Proben Ätzen, Anfärben

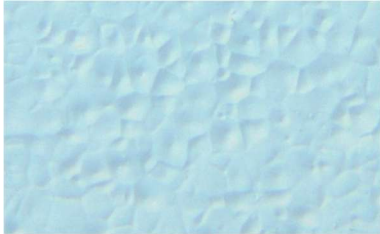
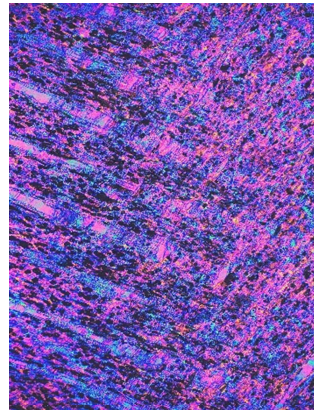
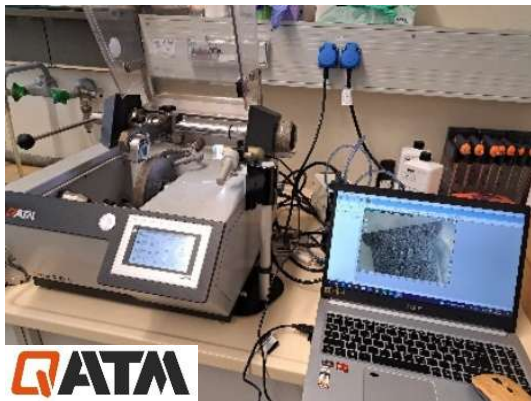


Abb.6.32 Polyamid Sphärolithe im Anschliff, Auflicht, geätzt - Interferenzkontrast

Werkstoffe	Anschliffätzung		Ätzergebnis
	Ätzmedium	Ätzdauer	
PPA, PB, PB, PA, POM	65%-ige Salpetersäure	30 Sekunden	Das Gefüge der Werkstoffe wurde gut sichtbar gemacht.
ABS, PP	Xylol	15 Sekunden	Guter Ätzangriff, PP wurde eher angequollen.
PA	80ml dest. Wasser + 30ml 25%-iger Salzsäure	20 Minuten	Es wurde ein leichter Ätzangriff dokumentiert, das Konzentrat der Salzsäure könnte eine schnellere und stärkere Ätzung erreichen
PMMA, PC, ABS	Aceton	3- 5 Sekunden	Die Proben wurden angequollen. Aceton ist für die Werkstoffe ungeeignet.
PP, PB, PA, PP, POM	Aceton	30 Sekunden – 1 Minute	Kein Ätzangriff

Mikroskopische Untersuchung und Dokumentation		
Bestellnummer	Artikelbezeichnung	Beschreibung
MIK	MIK roskopieren	Probe mikroskopisch begutachten, screenen
MIKV	MIK roskopieren <i>Vermessen</i>	nach Vorgaben Vermessung und Verarbeitung von Bild-Strukturen, kalibrieren (Interaktiv)
MIKB	MIK roskopieren <i>Analysieren</i>	nach Vorgaben Analysieren von Bild-Strukturen, kalibrieren
MIKD	MIK roskopieren <i>Dokumentieren</i>	nach Vorgabe Bildaufnahme mit Digitalkamera, Abspeichern der Bilder und Daten auf Träger
BER	BER icht	Berichtserstellung, Präparation und Mikroskopie, Messergebnisse, Artefakte.

Terminaufträge auf Anfrage.



 mikroskop-center.de

Terminaufträge auf Anfrage.

Gern unterbreiten wir Ihnen ein individuelles Angebot.

